

FI	SE	EN	Standard	Arvo / Värde / Value
Materiaali	Material	Material	-	PET / PA
Liima	Lim	Adhesive	-	Acrylate adhesive 240g/m ² 350 g/m ²
Paino	Vikt	Weight	EN 1849	0,55 mm
Paksuus	Tjocklek	Thickness	EN 1849	0,55 mm
Sallittu muodonmuutos	Tillåten total deformation	Permitted total deformation	-	30 %
Paloluokka	Brandtekniskt beteende	Fire behaviour	EN 13501	E
Sadevesitiiveys	Motstånd mot regn	Driving rain resistance	EN 1027	≥ 1050 Pa
Vesitiiveys	Vattentäthet	Resistance to water penetration	EN 1928 / EN 13984	W1
Diffuusiiovastus (Sd-arvo)	Vattenångans överföring (Sd-värde)	Water-vapor transmission (Sd-value)	EN ISO 12572	0,48 m ≤ Sd ≤ 12,0 m
Ilmanläpäisevyys	Motstånd mot luftgenomsläpplighet	Resistance to penetration of air	EN 1026	< 0,1 m ³ /(m ² /h/50Pa)
Lämmönkestävyys	Värmemotstånd	Resistance to temperature	-	-40 °C / +80 °C
UV-kestävyys (kk)	UV-stabilitet (mån)	UV Stability (mo)	-	12
Päästöt	Utsläpp	Emissions	EMICODE	EC1 Plus
Asennuslämpötila	Bearbetningstemperatur	Processing temperature	-	+5 °C – +40 °C
UV-kestävyys	UV-stabilitet	UV stability	-	12 kk/mon
Voidaan tasoittaa ja maalata päälle	Kan murbrukas och målas över	Can be plastered and painted over	-	✓

Annetut tekniset tiedot ovat mitattuja keskiarvoja. Ohjeistamme testaamaan materiaalin soveltuvuutta aiottuun käyttötarkoitukseen. Yritys (2842430-7) säilyttää oikeuden kehittää ja parantaa tuotteita, joka voi vaikuttaa muutoksiin ominaisuuksissa ja tuotetiedoissa. **V08/2022**

All the technical data are average values. We advise to test the material required to ensure the suitability of intended application. The company (FI28424307) reserves the right to improve products and change specifications which may alter performance. **V08/2022**



TrimTarra®

75 mm x 25 m | 100 mm x 25 m | 150 mm x 25 m

Kosteusälykäs liitosnauha ikkunoiden ja ovien sisä- ja ulkopuoliseen tiivistämiseen

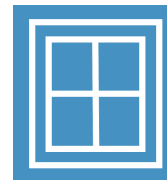
Vesi- ja ilmatiivis liitos | Muuttuva diffuusiiovastus | Voidaan tasoittaa ja maalata päälle

Moisture intelligent sealing band for window and door connections inside and outside

Water and air tight joint | Diffusion variable | Can be plastered and painted over

Fukt intelligent tätningsband för fönster- och dörranslutningar in- och utvändigt

Vatten- och lufttät fog | Diffusionsvariabel | Kan murbrukas och målas över



Tuotekuvaus:

TrimTarra® on kosteusälykäs saumaliitosnauha ikkunoiden ja ovien sisä- / ulkopuoliseen tiivistämiseen ilmapuodoilta ja kosteudelta. Tuote on valmistettu polyamidikalvon sekä PET-fleecen yhdistelmästä ja sen takaosa on kauttaaltaan erittäin vahvasti tarttuvaa akryyliiimapintaa. Liimapinnan suojana on asennuksessa auttava 2-osainen takaosan suojamuovi.

TrimTarra® – liitosnauha on vesi- ja ilmatiivis ja sen vesihöyrynläpäisevyys (sd-arvo [m]) mukautuu vesihöyryn osapaine-erojen ja ilman suhteellisen kosteuden mukana. Tuote on päälle tasoitettavissa ja maalattavissa.

TrimTarra® soveltuu asennettavaksi mm. kaikille yleisille rakennusmateriaaleille, kuten puu-, betoni-, metalli- ja tiilipinnoille, sekä rakennuskalvoille. Suositeltu asennuslämpötila on +5°C ylöspäin, mutta tuote on mahdollista asentaa myös viileämmässä olosuhteissa -10°C saakka. Varastoidaan huonelämpötilassa säältä ja suoralta auringonvalolta suojattuna.

Valmistelevat työt ja suunnittelu:

Vesi- ja ilmatiivis saumaliitosnauha asennetaan ikkunan karmin ulkoreunan ja ympäröivän rakenteen päälle yhtenäisesti koko ikkunan ympäröivän matkalta.

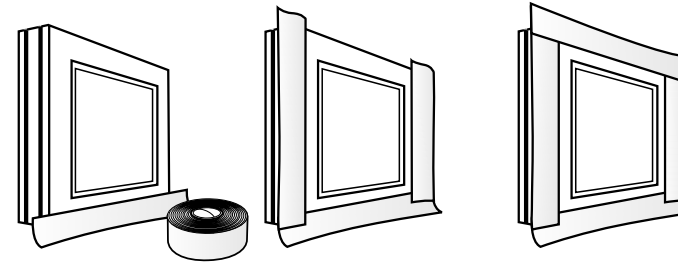
Pinta, johon teippi kiinnitetään, tulee olla kuiva ja puhdistettu tartuntaa heikentävästä aineksestä, kuten pölystä, irtoaineksestä ja öljystä. Jos liitosnauhan päälle tulee tasoitekerros, on suositeltavaa asentaa nauhavahvistus tasoitekerrokseen. Tiivistä kaikki ikkunaa kiertävät saumarakenteet. Varmista, että asennetun liitosnauhan pinta on mahdollisimman tasainen, eivätkä limityskohdat häiritse tiiveyttä. Haastaville pinnoille suositellaan käytettäväksi pohjustetta/primeria. Avatut teippirullat voidaan käyttää myöhemmin uudelleen.

Huomioitavaa:

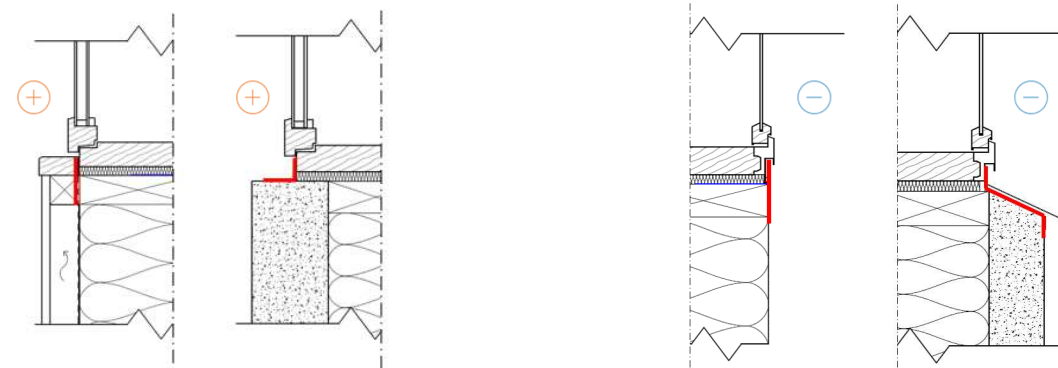
- Tärkeää: tasoitettavilla pinnoilla älä asenna siten, että teipin alle jää tyhjää tilaa. Tällöin päälle tulevasta tasoitekerroksesta muodostuu liian ohut ja rakenne halkeilee.
- Ei suositella käytettäväksi kosteissa tiloissa, kuten kylpyhuoneissa, joissa on suuri määrä ilman sisältämää kosteutta (syy: tuotteen muuttuva diffuusiiovastus)

Asentaminen (kts. kuvat):

Rullaa auki tiivistysnauha asennettavan ikkunan sivujen suuntaisesti. Käytä noin 10 cm extrapituutta sivua kohden ja leikkaa haluttuun mittaan. Avaa tiivistysnauhan liimapinnan (kapeampi) suojamuovi ja liitä nauha ikkunan karmin reuna-alueelle ikkunan piiriin mukaisesti. Käytä nurkkien kohdalla 5 – 10 cm ylitystä ja purista limitykset tiiviisti yhteen tiiveyden saavuttamiseksi. Täytä ikkunan karmin ja ympäröivän rakenteen väliin jäävä sauma halutulla lämpöä eristävällä materiaalilla. Lopuksi poista leveämmän liimapinnan suojamuovi ja painele tiivistysnauha huolellisesti kiinni ympäröivään rakenteeseen. Pituussuuntaisissa limityksissä käytä vähintään 2 – 5 cm limitystä. Nauhan näkyviin jäävä osa voidaan peittää peitelistalla, tasoitekerroksella tai vesipellillä.



- 1) Aloita liitosnauhan asennus ikkunan alaosan vaakasaumasta
- 2) tiivistä seuraavaksi ikkunan kummatkin sivut
- 3) tiivistä viimeiseksi ikkunan yläosan vaakasauma. Näin saadaan ohjattua valumavedet turvallisesti alas.



Huom! Rakenteet ovat esimerkkirakenteita. Suunnittelu ja toteutus aina rakennesuunnittelijan ohjeiden mukaisesti.

Pakkaustiedot:

Tuotekoodi	Leveys x Pituus	rl./pkk.
A2120	75 mm (25/50) x 25 m	5
A2121	100 mm (25/75) x 25 m	4
A2122	150 mm (75/75) x 25 m	2