

Diffuusioavoin aluskate
Medium (160 g/m²)

Verkkovahvistus
Hyvä mekaaninen kestävyys

Asennus
Vapaasti roikkuvaksi tai
lämmöneristealustalle

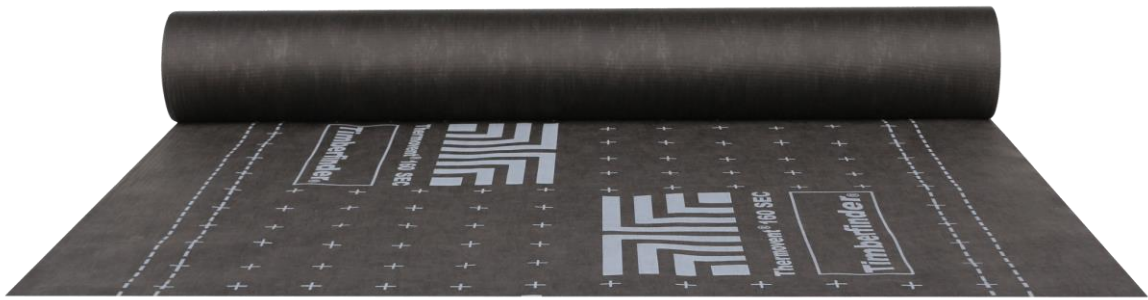
Thermovent® **160 SEC**



V06-23

Kontakt / Kontakt / Contact: Timberfinder Oy | Karjarannantie 18 | FI-28100 Pori – Finland | Ph.: +358 (0) 50 3422 363
Web: www.timberfinder.com | Mail: info@timberfinder.com





Tuotekuvaus

Thermovent® 160 SEC on erittäin tehokkaasti vesihöyryä läpäisevä, polypropeenista valmistettu vahva 4-kerroksinen aluskate kalteville vesikattorakenteille. Tuotteeseen integroitu verkkovahvistus antaa mekaanista lujuutta ja mikrohuokoinen polypropeenifilmi mahdollistaa hengittävyuden.

160 SEC voidaan asentaa vapaasti roikkuvaksi aluskatteeksi kattotuolien väliin.

Diffuusioavoimena aluskatteena sen on mahdollista asentaa myös lämmöneristealustalle yhdistetyksi tuulensuoja-aluskatteeksi parantamaan rakenteen kosteudenhallintaa sekä tuulitiiveyttä.

Ominaisuudet

- Paino 160 g/m²
- Sadevesi- ja tuulitiivis
- Vesihöyryä läpäisevä
- Verkkovahvistus parantaa mekaanista kestävyyttä



Tekniset ominaisuudet

Väri	-	Antrasiitti (musta) - Musta
Paino	EN 1849-2	160 g/m ²
Paksuus	EN 1849-2	0,40 mm
Pintakerros	-	Polypropeenikuitukangas (musta)
Tekninen kalvokerros		Mikrohuokoinen polypropeenifilmi
Pohjakerros	-	Polypropeenikuitukangas (musta)
Liimaraidat reunoilla	-	Ei
Paloluokka	EN 13501-1	E
Vesitiiveys	EN1928	W1
Vetolujuus MD/CD	EN12311-1	420 N / 420 N
Venymä MD/CD	EN 12311-1	25 % / 20 %
Naulanvarren repäisylujuus MD/CD	EN 12310-1	390 N / 360 N
Arvot vanhenemisen jälkeen:	EN 1927/1926	14 d / 336 h
Vetolujuus MD/CD		385 N / 390 N
Venymä MD/CD		20 % / 15 %
Vesitiiveys		W1
Kylmätaivutettavuus	EN 1109	-20°C
Diffuusiovastus (s _d -arvo)	EN ISO 12572	S _d = 0,02 m
Ilmanläpäisevyys	EN 12114	NPD
Lämmönkestävyysalue	EN 13859	-40°C – +80°C
Altistus säälle*	-	3 viikkoa suojaamattomana (katto)
CE-merkki	EN 13859-1	Kyllä
Katon kaltevuus		Vähintään 15°

* Altistus säälle tarkoittaa aikaa, jonka tuote saa olla suojaamattomana ennen vesikatteen asentamista

Tuote- ja pakkaustiedot

160 SEC 1,5 m x 50 m (75m²) [30 kpl/lava] | koodi: W1130

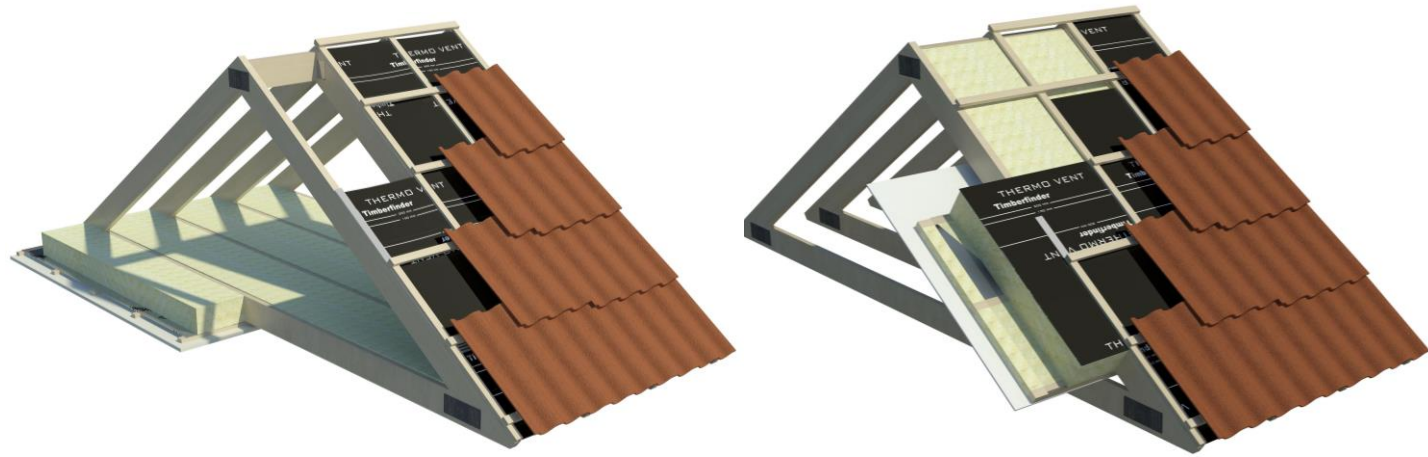
Varastointi

Varastoidaan säältä ja suoralta auringonvalolta suojattuna. Lavojen pinoaminen päällekkäin voi vahingoittaa tuotetta. Tuote tulee olla suojattuna kemiallisilta aineilta.



Käyttökohteet

- ✓ Aluskatteena kaltevissa kattorakenteissa; asennus vapaasti roikkuvaksi kattotuolien väliin
- ✓ Yhdistettynä tuulensuoja-aluskatteena kaltevissa puuyläpohjissa; asennus lämmöneristealustalle
- ✓ Tuulensuojana kaikissa puuyläpohjissa



Ohjesivu:

Yleistä:

Thermovent® 160 SEC on 4-kerroksinen, polypropeenista valmistettu diffuusioavoin aluskate. Tuotteeseen laminoitu verkkovahvistus luo korkeampaa mekaanista lujuutta. Pintakerrokset ovat PP-mikrokuitukangasta ja keskiosan tekninen mikrohuokoinen polypropeenifilmi mahdollistaa vesihöyryavoimuuden.

Thermovent® 160 SEC voidaan asentaa vapaasti roikkuvaksi aluskatteeksi kattotuolien väliin. Diffuusioavoina aluskatteena sen on mahdollista asentaa myös lämmöneristevalustalle.

Valmistelevat työt ja suunnittelu:

Katon vähimmäiskaltevuus on 15°. Ennen aluskatteen asennusta varmista alustan siisteys ja tasaisuus, sekä poista terävät esineet/kohteet. Rakenteen ja rakenneosan tulee täyttää sille Suomessa osoitetut määräykset ja vaatimukset. Ajantasaisia ohjeita ja suosituksia voi tarkastaa mm. seuraavista julkaisuista: RIL-107-2022 Rakennusten veden- ja kosteudeneristysohjeet sekä RIL 255-1-2014 Rakennusfysiikka 1.

Huomioitavaa:

- Aluskatetta valittaessa on huomioitava mm. vesikatemateriaali, kattokaltevuus, asennusalusta, katon tuulettavuus, sekä aluskatteelta vaadittavat tekniset ja mekaaniset ominaisuudet

Asentaminen:

Asennetaan teksti-/kuviopuoli asentajaa kohti ja rakenteesta ulospäin. Asentamisen aikainen kiinnitys voidaan tehdä hakasilla kattopaarretta vasten kohdista, joihin asennetaan tuuletusrima päälle. Aluskatteen pysyvä kiinnitys tapahtuu naulaamalla tuuletusrimat paikalleen aluskatteen päälle.

Asennus kattorakenteeseen aloitetaan alaräystäältä käyttämällä väh. 150 mm:n levyistä limitystä seuraavaksi asennettavaan vuotaan. Limitä aluskatteet vaakasuuntaisessa saumassa niin, että yläpuolella olevan aluskatteen alareuna asettuu saumassa päällimmäiseksi – näin vesi virtaa sauman ylitse. Pystysuuntaisen saumalimityksen sulkeminen tapahtuu soveltuvalla tiivistysteipillä ja tuuletusrimalla aina kattoparteen kohdalla. Suositeltavaa on aina sulkea ja tiivistää kaikki aluskatteen saumat, jotta rakenne saadaan suojattua mm. tuulen kuljettamalta tuiskulumelta, vedeltä sekä hyönteisiltä. Aluskatteen saumat voidaan tiivistää käyttämällä ulkokäyttöön soveltuvaa tiivistysteippiä (esim. TrimTarra® UV-PRO).

Pienemmät korjaukset aluskatteeseen tehdään hyvän liimapinnan omaavalla ja ulkokäyttöön soveltuvalla tiivistysteipillä, kuten TrimTarra® UV-PRO. Suuremmissa korjauksissa tulee vahingoittuneella alueella harkita aluskatteen korvaamista uudella.

Vesikatemateriaali suositellaan aina asennettavaksi mahdollisimman nopeasti aluskatteen asentamisen jälkeen. Thermovent® 160 SEC soveltuu käytettäväksi työnaikaisena sääsuojana enintään kolmen viikon (3 vko) ajan. Haastavissa olosuhteissa tulee kuitenkin arvioida erillisen sääsuojauksen tarvetta.



Ohjesivu:

Rakenteet ovat esimerkkirakenteita.
Toteutus rakennesuunnittelijan ohjeiden mukaisesti.

Asennusta täydentävät tuotteet:

- Aluskatepinnan saumaaminen: TrimTarra® UV-PRO
- Naulanreikien tiivistäminen tuuletusriman ja aluskatteen välissä:
 - Nail-Tarra tai Tarrabutyl

TrimTarra®
UV-PRO



Nail-Tarra Tarrabutyl

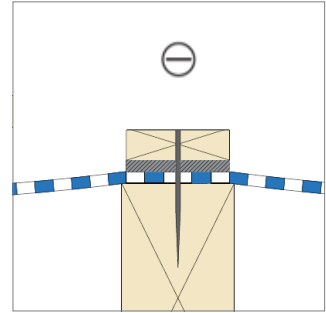


Asennus vapaasti roikkuvaksi kattotuolien väliin/päälle

Aluskatteena kaltevissa kattorakenteissa; asennus vapaasti roikkuvaksi kattotuolien väliin.

Käytetään mm. ullakkotilallisten yläpohjien yhteydessä, kun yläpohjan lämmöneristys asennetaan välikatolle tasaiseksi kerrokseksi, jolloin vesikaton ja yläpohjan lämmöneristyksen väliin muodostuu tuuletettu ullakkotila.

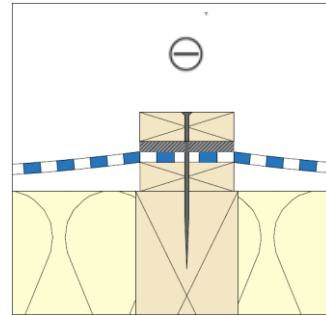
Ratkaisu mahdollistaa kosteuden poistumisen välikatolta sekä tuuletuksen mukana, että hengittävän aluskatteen lävitse vesihöyryn muodossa.



Korotettu kattorakenne (myös ns. ”tuplatuulettuva” kattorakenne)

Korotettua kattorakennetta käytetään mm. kattoremonttien yhteydessä, kun vanhaa viistoa yläpohjaa korotetaan kattokannattajien kohdalta ja muodostetaan tuuletusväli sekä lämmöneristeen-aluskatteen väliin, että aluskatteen-vesikatteen väliin.

Ratkaisu mahdollistaa kosteuden poistumisen lämmöneristetilasta sekä korotetun rakenteen tuuletuksen mukana, että hengittävän aluskatteen lävitse vesihöyryn muodossa.

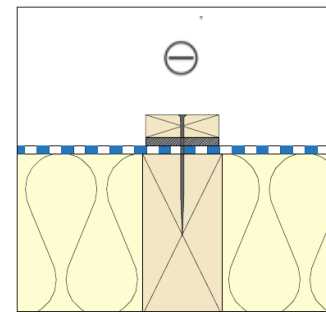


Asennus lämmöneristeen ulkopintaan (tuulensuoja-aluskate)

Yhdistettynä tuulensuoja-aluskatteena kaltevissa puuyläpohjissa; asennus lämmöneristealustalle.

Tuulensuoja-aluskate-rakenne mahdollistaa kosteuden poistumisen lämmöneristetilasta hengittävän aluskatteen lävitse vesihöyryn muodossa yläpuoliseen tuuletusväliin.

Tuulensuoja-aluskate -rakenteissa on suositeltavaa kiinnittää erityistä huomiota yläpohjan höyryn-/ilmansulkukerroksen tiiveyteen ja toimivuuteen.



Thermovent®

TrimTarra®

Flamebraker®

Autamme rakennuksia kestämään huomisen vaatimuksissa...



Thermovent®

160 SEC

Timberfinder Oy
Y-tunnus 2842430-7
Karjarannantie 18
28100 Pori
Finland

+358 (0) 50 3422 363
info@timberfinder.com

timberfinder.com

